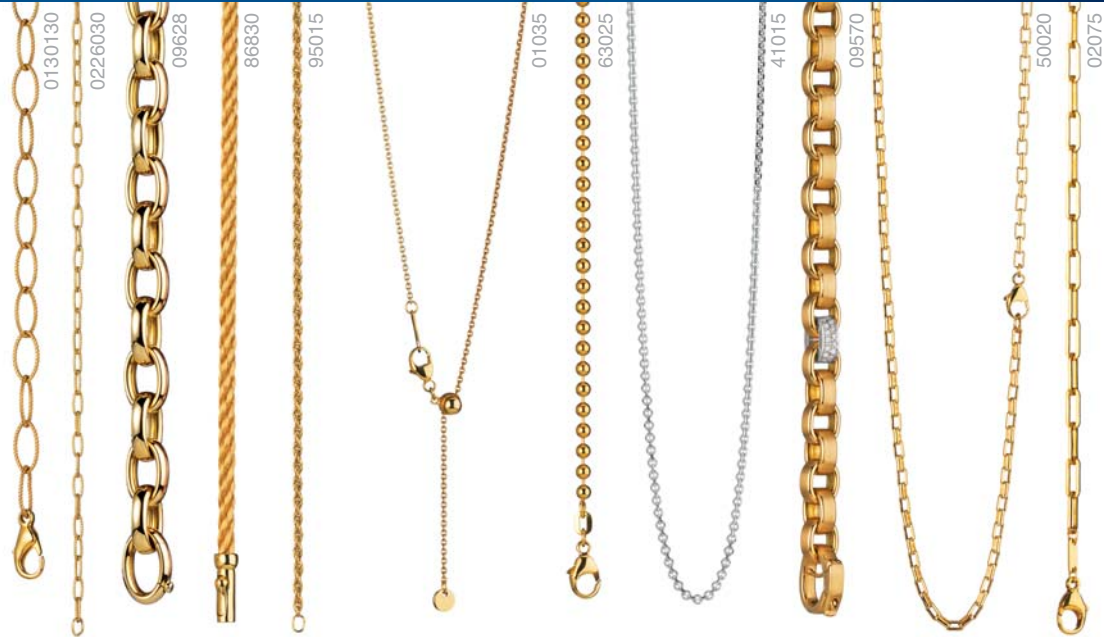


PERFECTLY SHAPED GOLD

En vogue - square or navette shaped chain links. Gold is always a precious companion. Whether crafted by hand or machine - fine details make the difference. The combination of white gold with white paint and diamond cut is unusual and exciting.

GOLD FORMVOLLENDET

Im Trend - Kettenglieder in Quadratischer- oder Navette-Form. Gold ist stets ein wertiger Begleiter. Ob Hand- oder Maschinenfertigung - feine Details machen den Unterschied. Ungewöhnlich und aufregend ist die Kombination von Weissgold mit weißer Lackierung diamantiert.



Vicenzaoro January

GJX Tucson

IJS Hong Kong HKCEC

Baselworld

18.01. - 23.01.2019

05.02. - 10.02.2019

28.02. - 04.03.2019

21.03. - 26.03.2019

Hall 4 / Booth 419

Booth 4207/4208

Hall 3D / Booth D23

Hall 1.2 / Booth A51

COLOR YOUR LIFE!

The Pantone Fashion Color Trend Report for Spring/Summer 2019 has been released. The TRENDline picks up the colors which will define women's and men's fashion in the coming season and additionally offers endless individual options. Lively shades or neutral classics - it's up to you! All possible thanks to the high quality acrylic coating.

FARBE IM LEBEN!

Der Pantone Fashion Color Trend Report für Frühling/Sommer 2019 ist definiert. Die TRENDline greift die Farben, welche die Damen- und Herrenmode der kommenden Saison prägen auf und bietet darüber hinaus grenzenlose Möglichkeiten bei der individuellen Farbwahl. Lebendige Farbtöne oder neutrale Klassiker - Sie haben die Wahl! Hochwertige Acrylbeschichtung macht's möglich.



Unique in variety and quality - Made in Germany



PVD Blue

0304014

51240

41445

9969009

MEGA TREND METALLIC LOOK

Colored PVD coatings give steel, titanium or silver chains an interesting metal look. Whether on matte or gloss surfaces: optimal permanency ensures the absolute glam factor! Let yourself be wowed by the new colors such as "Blackberry".

MEGA-TREND METALLIC LOOK

Farbige PVD-Beschichtungen verleihen Stahl-, Titan- oder Silberketten eine interessante metallische Optik. Ob matte oder glänzende Oberflächen: die optimale Haltbarkeit sichert garantiert den absoluten Glam-Faktor! Lassen Sie sich von den neuen Farben wie beispielsweise "Blackberry" begeistern.

PVD Blackberry

51240

01060



09502

09508

09517

GOLD IN ITS MOST BEAUTIFUL SHAPE

Lovingly hand-crafted by Schofer's highly qualified chain goldsmiths, who trained at the oldest vocational school in the world - the Goldsmiths' college in Pforzheim/Germany. The new PRESTIGeline collection features classic models as well as new shapes with an edgy look. Always made from 18ct gold and most pleasant to wear.

GOLD IN SEINER SCHÖNSTEN FORM

Liebevoll handgefertigt durch die hochqualifizierten Kettengoldschmiede von Schofer, die ihre Ausbildung an der Goldschmiedeschule Pforzheim, der ältesten Gewerbeschule der Welt genossen haben. Klassische Modelle, wie auch neue Formen in kantiger Optik prägen die aktuelle Kollektion der PRESTIGeline. Immer aus 18K Gold und mit höchst angenehmem Tragegefühl.

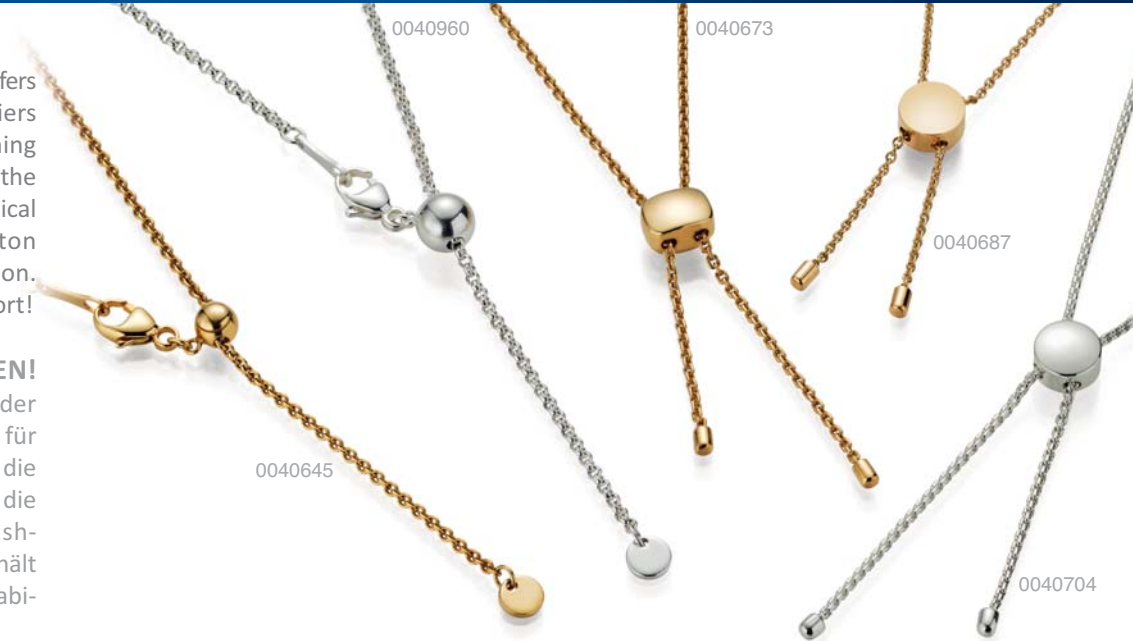
The reliable source for all your chain requirements

PUSH, SLIDE AND ADJUST!

A variety of push buttons and sliders offers variable adjustment options for colliers and bracelets. The slider ball fastening - with silicon filling - slides gently into the desired position. Thanks to its mechanical locking system, the ball-push button holds securely at the required position. Maximum flexibility for highest comfort!

DRÜCKEN, SCHIEBEN, ARRETIEREN!

Eine Vielfalt an Push-Button und Slider bietet variable Verstellmöglichkeiten für Colliers und Armbänder. Sanft gleitet die Sliderball-Kugel mit Silikonfüllung an die gewünschte Position. Der Kugel-Push-Button mit mechanischer Arretierung hält sicher an der geforderten Stelle. Variabilität für größten Komfort!



WIRE WITH CHARACTER!

Small structures create a huge impact: whether rolled-on or hammered onto an evenly wire - unique exemplary designs are created. Oxidised surfaces increase the textile effect. Special prototyping for OEM customers can be arranged.

DRAHT MIT CHARAKTER!

Kleine Strukturen sorgen für große Wirkung: Ob auf glatten Draht gewalzt oder gehämmert - hier entstehen mustergültige und eigenständige Designs. Oxidierte Oberflächen verstärken den textilen Effekt. Spezielle Musterentwicklung für OEM-Kunden sind möglich.



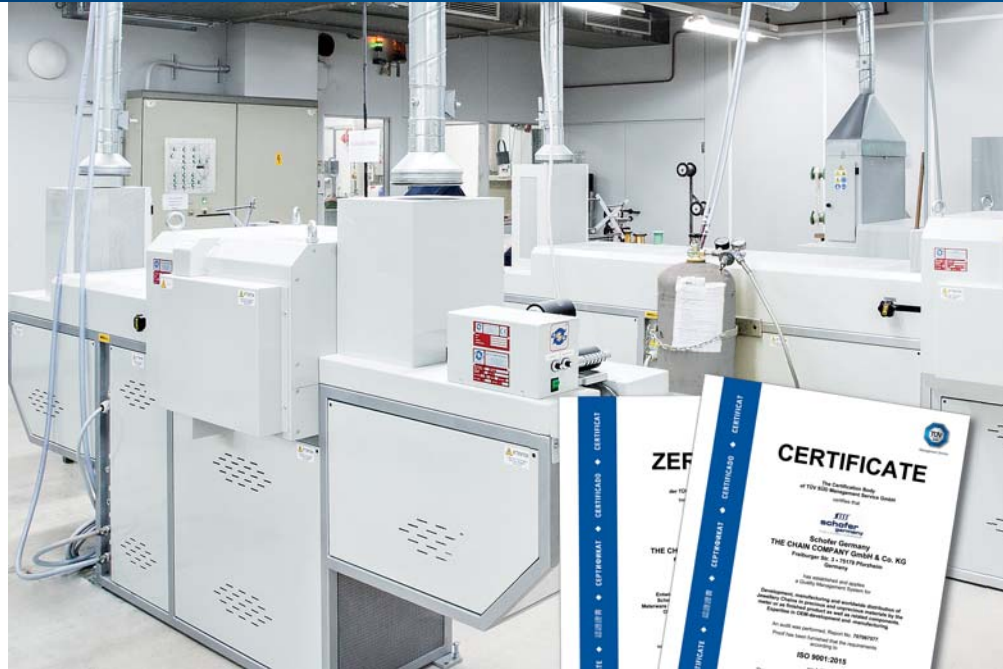
Schofer Germany - Technology - again one step ahead

BUILDING THE FUTURE EVERY DAY

On-going optimisation of product quality with maximum sustainability, requires regular investments in all quality-related processes. A challenge we repeatedly accept. For example, in 2018 all chain soldering ovens were exchanged and supplemented. Schofer's quality management is certified in compliance with the new ISO 9001:2015 standard.

ZUKUNFT TÄGLICH GESTALTEN

Eine stete Optimierung der Produktqualität bei maximaler Nachhaltigkeit, erfordert regelmäßige Investitionen in alle qualitätsrelevanten Prozesse. Eine Aufgabe, der wir uns immer wieder stellen. So wurden 2018 alle Kettenlötöfen ausgetauscht und ergänzt. Das Qualitätsmanagement von Schofer ist nach der neuen ISO 9001:2015 zertifiziert.



WELCOME WORLDWIDE!

At the major international trade fairs in Italy, Hong Kong, Switzerland and the USA we will be pleased to present Schofer's world of chains to you. All current trade fair dates can be found on our website. We do look forward seeing you!

HERZLICH WILLKOMMEN WELTWEIT!

Auf den großen internationalen Messen in Italien, USA, Hong Kong und der Schweiz zeigen wir Ihnen gerne Schofer's Welt der Ketten. Aktuelle Messetermine finden Sie stets auf unserer Website. Wir freuen uns auf Sie!

